

Alsève est une société informatique, éditrice et conceptrice de logiciels. Cette PME dynamique et innovante de 12 personnes possède plus de 20 ans d'expérience, avec 2 500 clients. Elle diffuse depuis 3 ans un logiciel de création paysagère novateur, intuitif et à la portée de tous les utilisateurs. De la 2D à la 3D en passant par le photomontage jusqu'à la navigation interactive, tout type de projet peut être facilement réalisé.

Avec La Suite Nova, les projets 3D sont plus faciles à vendre

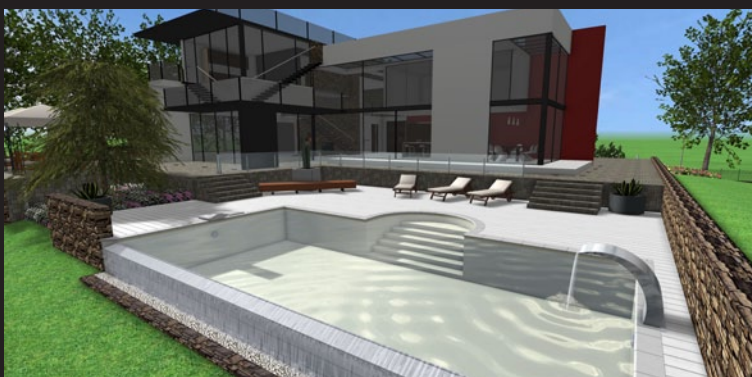
«J'utilise La Suite Nova depuis trois ans. La navigation interactive est particulièrement appréciée par nos clients, surtout par ceux qui s'imaginent avec difficultés le rendu final d'un projet. Je veille aussi à présenter le projet avec des végétaux adultes, ce qui donne une idée du projet abouti en tenant compte de son évolution dans le temps. Ils comprennent tout de suite à quoi ressemblera leur futur jardin et cela nous permet de justifier un prix. La présentation de projets 3D est une aide à la vente. Cet outil permet d'accroître la crédibilité de notre entreprise et de montrer que nous nous investissons dans les projets d'aménagements de nos clients. L'outil nous aide aussi à placer des travaux supplémentaires, en suggérant par exemple l'implantation d'un bassin ou d'un système d'éclairage. C'est l'antériorité de l'éditeur Alsève sur le marché des logiciels pour paysagistes, avec son outil 2D DesignFlore qui nous a convaincu. En interne, il permet de gagner du temps sur le chiffrage des chantiers grâce à la liste des matériaux que nous pouvons extraire et sur laquelle nous n'avons plus qu'à apposer nos prix.»



Jean-Baptiste Patay

Chargé d'affaire et en charge de la conception des projets.

(Entreprise Franck PATAY - dept 69)



La Suite Nova permet aux clients de parcourir virtuellement leur jardin !

«A l'origine, nous proposons essentiellement à nos clients des dessins à la main aquarellés. Depuis que nous avons acquis La Suite Nova, nous proposons l'un ou l'autre, voire même de les associer, selon les souhaits des clients et le type de projet. Le grand avantage de la Suite nova : nous pouvons créer une animation 3D permettant à nos clients de parcourir virtuellement leur jardin, avec la retranscription de l'ambiance souhaitée puisque nous pouvons agir sur la luminosité, le vent, l'éclairage, les effets sonores, etc... Ils peuvent donc se représenter plus aisément le projet que nous proposons, en particulier pour l'aménagement de petites surfaces autour d'un spa par exemple ou encore pour représenter un projet plus global avec un terrain présentant de grandes différences de niveaux. Concevoir le projet immédiatement avec cet outil 3D me permet également d'y associer le dessin manuel. Cela m'épargne le temps de monter une perspective, pour une entrée de maison avec un escalier par exemple. Autre aspect technique intéressant : il est possible d'intégrer le plan cadastral et une vue aérienne au plan 2D, ce qui permet de vérifier avec précisions les mesures. L'aboutissement graphique de l'outil et la richesse de la bibliothèque de végétaux nous ont convaincus. Nous pouvons par exemple choisir des sujets en fonction de leur croissance et des saisons pour donner un aperçu précis des couleurs. Alsève nous communique une fois par an environ une mise à jour. Et lors de l'installation du logiciel, nous avons bénéficié d'une formation individuelle, suivie d'une journée de perfectionnement, dispensées directement dans nos locaux. Bien sûr, l'outil suppose d'avoir un ordinateur performant. Enfin, nous pouvons faire le lien avec le logiciel de gestion DreamFlore, qui nous permet d'établir les quantitatifs, nous aide à l'établissement de devis, calcul de surfaces et liste de matériaux.»



Clothilde Bourmaud

Responsable bureau d'études

(Entreprise PREAUD Paysagiste - dept 85)